

SOLEITA D-Light Panel II™

NEW



特長 1

業界トップクラスの薄さと軽さ

3mm厚の導光板を使用しているため、厚さはなんと16mm！さらにB1サイズでも5kg未満と、超軽量化を実現しました。

特長 2

高品質でありながらローコスト

簡単にポスターの取替えができる4辺開閉式を採用。使いやすさにこだわりつつ、お求めになりやすい価格を実現しました。

特長 3

抜群の省エネ性！

B1を含むすべてのサイズでLED片側入光を採用。抜群の省エネ性を実現しました。

特長 4

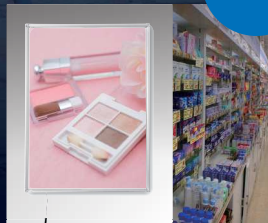
独自技術が生み出した美しさ

D-ライト パネルII™は、液晶テレビ用導光板で培った独自技術による、均一な面発光と高い照度が特長です。

使用例

イーゼルを使った
掲出に

壁掛けに



- ・ON / OFF スイッチ付
- ・PSE取得済みスイッチング電源を採用

D-ライト パネルII™

品番	ポスターサイズ (mm)	表示領域 (mm)	パネル外寸 (mm)	消費電力 (W)	入力電源	パネル照度 (lux)	LEDの色温度 (K)	製品重量 (kg)	透明カバー (PET)
FD-E1007	B1 728×1030	720×1022	770×1072	13	DC 24V、18W	2,200	10,000	4.9	0.8mm
	B2 515×728	507×720	557×770	9		2,700		2.5	
	A1 594×841	586×833	636×883	10		3.3			
	A2 420×594	412×586	462×636	7		1.7			

付属品: AC / DCアダプター